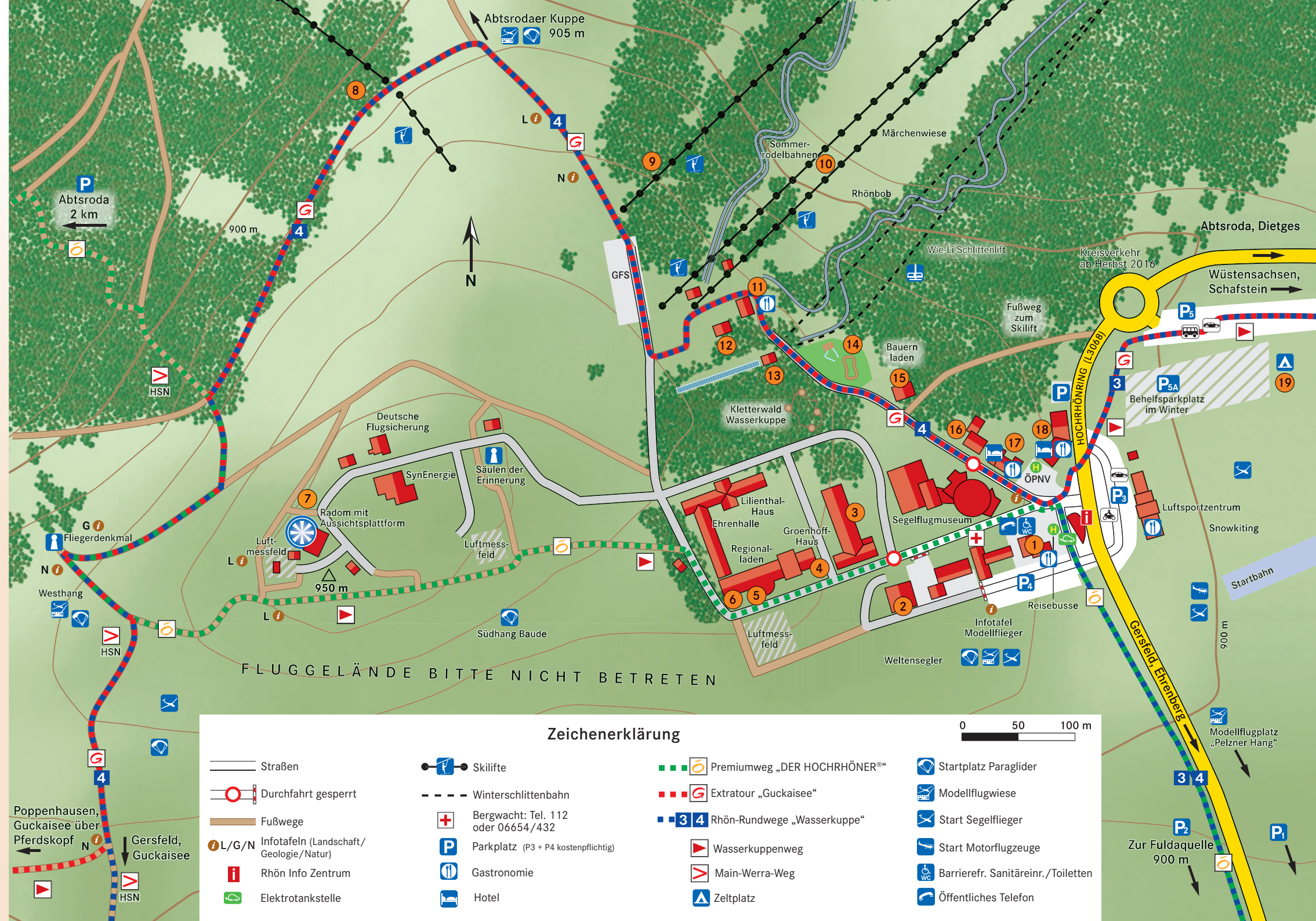




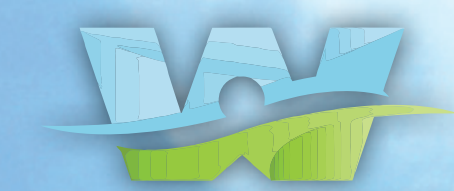
CMS - Cross Media Solutions GmbH 2016

## LEGENDE

- 1 Lottis Futterkiste, Walters Rhöner Rostbratwürste, Oldtimer Segelflugclub Wasserkuppe Rhön e. V., Souvenirs, Hangar 7
- 2 Landrat-Stieler-Halle (Hangar)
- 3 Oldtimer Segelflugclub, Fliegerhalle
- 4 Informationszentrum Biosphärenreservat Rhön, Hess. Verwaltungsstelle, Verein Natur- und Lebensraum, Regionalladen „Rhöner Durchblick“
- 5 Jugendbildungsstätte Wasserkuppe
- 6 Ursinushaus, Deutscher Wetterdienst
- 7 Radom, Kulturdenkmal, Gebäudebesichtigungen, Informationen zur Geschichte der Wasserkuppe
- 8 Skilift Abtsroda (mit Verbindungslift Abtsroda – Panorama)
- 9 Panoramalift mit Flutlicht, Snowboardpark
- 10 Paradiso-Lift, Skilift Märchenwiese mit Flutlicht
- 11 Gaststätte „Märchenwiesenhütte“
- 12 Skiverleih
- 13 Skischule, Skikindergarten, „Zauberteppich“
- 14 Spielplatz mit „Hexenbesen“, Rutschen, Spielbereich
- 15 Crepés- und Waffelladen, Rhöner Bauernladen
- 16 Scheunenladen, Mineralien-Lädchen, Geschenke, Bonbon-Quelle, Holz-Butik
- 17 Hotel-Café / SB-Restaurant „Deutscher Flieger“, „Wasserschnuppe“, Skiverleih
- 18 Hotel / Restaurant „Peterchens Mondfahrt“, Rhön-Print, Flugcenter Wasserkuppe, Drachen, Gleitschirm, Kite
- 19 Zeltplatz „Camp ErNa“



Zeichenerklärung			
	Straßen		Premiumweg „DER HOCHRHÖNER“
	Durchfahrt gesperrt		Extratur „Guckaisee“
	Fußwege		Rhön-Rundwege „Wasserkuppe“
	Infotafeln (Landschaft/ Geologie/ Natur)		Wasserkuppenweg
	Rhön Info Zentrum		Main-Werra-Weg
	Elektrotankstelle		Zeltplatz
	Skilifte		Parkplatz (P3 + P4 kostenpflichtig)
	Winterschlittenbahn		Behelfsparkplatz im Winter
	Bergwacht: Tel. 112 oder 06654/432		Reisebusse
	Parkplatz		Infotafel Modellflieger
	Gastronomie		Zur Fuldaquelle 900 m
	Hotel		Modellflugplatz „Pelzner Hang“
	Startplatz Paraglider		Behelfsparkplatz im Winter
	Modellflugwiese		Behelfsparkplatz im Winter
	Start Segelflieger		Behelfsparkplatz im Winter
	Start Motorflugzeuge		Behelfsparkplatz im Winter
	Barrierefr. Sanitäreinr./Toiletten		Behelfsparkplatz im Winter
	Öffentliches Telefon		Behelfsparkplatz im Winter



WASSERKUPPE  
Dem Alltag entfliegen



DIE WASSERKUPPE



Die Rhön – Land der offenen Fernen  
[www.rhoen.de](http://www.rhoen.de)

Rhön Info Zentrum  
Wasserkuppe 1  
36129 Gersfeld  
Telefon 0 66 54/9 18 34-0  
Telefax 0 66 54/9 18 34-20  
[tourismus@rhoen.de](mailto:tourismus@rhoen.de)



## DIE WASSERKUPPE – ERLEBE SIE AUF DEINE WEISE!

### HERZLICH WILLKOMMEN!

In 950 m Höhe wartet die Wasserkuppe, der höchste Berg der Rhön, das ganze Jahr mit Sport, Spiel und Spaß sowie Wissenswertem für die ganze Familie auf. Umrahmt von der Natur- und Kulturlandschaft der Hessischen Rhön lädt die auch historisch bedeutsame Wasserkuppe mit Wander- und Rundwanderwegen, Rad- und Mountainbike-Touren, mit Oasen der Ruhe und einem vielseitigen, familienfreundlichen Hotel- und Restaurant-Angebot dazu ein, den Segelfliegern am Himmel mit sehnsüchtigen Blicken zu folgen und sich seines Daseins zu erfreuen. Direkt auf dem Gipfel finden sich zudem heimische Souvenir- und Regionalshops.



### GRENZENLOSE WEITE, GRENZENLOSE MÖGLICHKEITEN.

Das Rhön Info Zentrum gibt Anregungen für erlebnisreiche Sommer- und Wintertage. Es informiert über die Geschichte des „Berges der Flieger“, hilft Ihnen bei der Suche nach einem Quartier und unterstützt Sie bei der Planung Ihres Rhönaufenthaltes und Ihren Fragen zum Erlebnis Wasserkuppe – etwa zu dem umfangreichsten Sommerrodelbahn-Angebot Deutschlands, dem Kletterwald, dem großen Spielplatzareal zum Toben und Spielen, dem Komfortlift Wie-Lie oder der 360° Aussichtsplattform am Radom.

#### AUF EINEN BLICK:

- Rhönbob, 1000 m Abfahrtslänge
- Wie-Li, 700 m Abfahrtslänge
- Kletterwald
- „Hexenbesen“ mit 300 m Länge
- Hessens höchste Aussichtsplattform auf 950 m, Kuppelbesichtigungen
- vier Skilifte bis 1050 m Abfahrtslänge
- zwei Sommerrodelbahnen à 700 m Abfahrtslänge

Ski- & Rodelarena Wasserkuppe Wasserkuppe 60 36129 Gersfeld Tel: 0 66 54 / 6 32	Radom Flug gGmbH Wasserkuppe 950 36129 Gersfeld Tel: 06 61 / 95 25 06 00
--	---

## LANDSCHAFTLICHE VIELFALT IM WANDEL DER JAHRESZEITEN.

### BIOSPÄHÄRENRESERVAT RHÖN

Nach der deutschen Wiedervereinigung wurde die Rhön 1991 als UNESCO-Biosphärenreservat anerkannt. Seither widmen sich Einheimische und Gäste dem Erhalt dieses einzigartigen Lebensraumes für Tier, Pflanze und Mensch, Schutz der einzigartigen Artenvielfalt sowie einem nachhaltigen, ökologischen Tourismus. Traditionelle, schonende Methoden in Land- und Forstwirtschaft sowie innovative Wirtschaftskonzepte tragen dazu bei, den Charakter der Kulturlandschaft zu bewahren und gleichzeitig weiterzuentwickeln. Ausdruck dieses Engagements sind vielfältige Regionalläden, die authentische Rhöner Produkte aus nachhaltiger Herstellung anbieten. Das Rhönschaf etwa, einst vom Aussterben bedroht, findet sich heute ebenso allerorten wie Rhöner Biere, Weine, Wurst und Käse.

#### BIOSPÄHÄRENRESERVAT RHÖN:

- Biosphärenreservat Rhön seit 1991
- 243.300 ha, 3 Bundesländer, 6 Landkreise
- Informationszentrum im Groenhoff-Haus mit Führungen, Filmen und Fachvorträgen
- Junior-Ranger-Programm für Kids
- Regionalläden

Hessische Verwaltungsstelle Biosphärenreservat Rhön  
Groenhoff-Haus | Wasserkuppe 8 | 36129 Gersfeld  
Telefon: 0 66 54 / 96 12 0



### MÄRCHEN IN WEISS.

Die Wasserkuppe – neben dem Fliegen steht sie für Wintersport ohne Grenzen im Herzen Deutschlands. Ob auf Skiern oder mit dem Snowboard, ob beim Snowkiten, Langlauf, Schneewandern oder mit dem Schlitten, stets bieten sich optimale Möglichkeiten und stets sind weite, verwunschen anmutende Panoramablicke garantiert. Selbst die Skilifte tragen einladende Namen wie „Märchenwiesenlift“ und „Zauberteppich“. Die vier Abfahrten bieten unterschiedliche Schwierigkeitsgrade – von der blauen bis zur schwarzen Piste.

## „ÜBER DEN WOLKEN“ IST GAR NICHT WEIT WEG.

### TRADITION MIT ZUKUNFT.

Die Wasserkuppe trägt den Beinamen „Berg der Flieger“ und gilt als Wiege des modernen Segelflugsports. Anno 1911 machten Studenten aus Darmstadt hier erste Flugversuche. Bereits 1912 wurde der erste Segelflugweltrekord aufgestellt – über stolze 842 Meter! Eines der Wahrzeichen der Wasserkuppe, das berühmte Fliegerdenkmal, wurde 1923 feierlich eingeweiht und zwei Jahre später die erste Segelflugschule der Welt eröffnet. Kein geringerer als Neil Armstrong, der erste Mann auf dem Mond, gab sich zum 50. Jubiläum die Ehre. Mit jährlich rund 20.000 Starts und Landungen rangiert der höchste Berg der Rhön auf Platz eins der Beliebtheitskala des deutschen Segelflugsports sowie kleinerer Motorsportflugzeuge.

### DEIN STÜCK VOM GLÜCK.

Die Zeiten wandeln sich – und mit ihnen die Vielzahl der Wege, sich auf der Wasserkuppe aktiv zu verwirklichen. Paragliding und Snowkiten sind zwei der Trendsportarten, die immer mehr Fans finden. Wer es eine Nummer kleiner mag, erobert die „offenen Fernen“ mit seinem Modellflugzeug. Das moderne Luftsportzentrum sowie das Flugcenter laden zum Mitmachen ein, etwa als Copilot an Bord eines Segelfliegers. Gäste, die festen Boden unter ihren Füßen vorziehen, verfolgen das lebhaftes Treiben vom Boden aus oder besuchen das Dt. Segelflugmuseum.



#### FAKTEN:

- Sonderlandeplatz Wasserkuppe EDER
- Koordinaten: 50°29', 85N, 09° 56', 97E
- Elevation 900 m/3014 ftMSL
- Funkfrequenz 118.650 MHz Wasserkuppe Info
- Startbahn 06
- 5 Grund- und Höhenfluggebiete für Paragliding
- 5 Startplätze für Modellflieger für jede Windrichtung

Luftsportzentrum Wasserkuppe  
Wasserkuppe 1 A | 36129 Gersfeld  
Telefon: 0 66 54 / 3 64

Rhöner Drachen- und  
Gleitschirmflugschulen GmbH,  
Wasserkuppe 46 | 36129 Gersfeld  
Telefon: 0 66 54 / 75 48

